

Weckenmann Anlagentechnik GmbH+Co.KG, 72358 Dormettingen, Alemanha

Low Cost Housing: muito espaço habitacional por pouco dinheiro

A necessidade de espaço habitacional a preços acessíveis é elevada em todo o mundo. Principalmente em cidades e centros urbanos. Por um lado, isso deve-se ao crescimento da população. No entanto, em muitos países a culpa é igualmente do êxodo rural devido às más condições de vida, crises ou catástrofes naturais. Dependendo do país e da cultura, os motivos para se obter espaço habitacional econômico são os mais variados. Um fator decisivo para estes conceitos de "Low Cost Housing" (casas a baixo custo) é poderem ser implementados no local pelas pessoas com os materiais disponíveis na região.

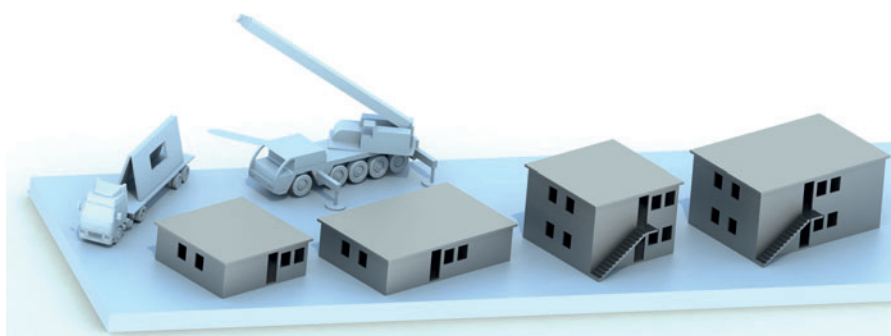
De modo a se obter espaço habitacional econômico são usados diversos materiais de construção. Dependendo da região, poderão ser, por exemplo, concreto, pedra, madeira e aço, mas também materiais sintéticos como poliestireno. Todos têm vantagens e desvantagens. Originária de experiências na Europa, a construção com elementos de concreto pré-moldado é uma excelente oportunidade para se produzir habitações de alta qualidade de forma rápida e econômica. Um pré-requisito, porém, é o fato de a quantidade de espaço ser igualmente elevada e de o planejamento ser, obviamente, adaptado a este método de construção desde o início.

A utilização de concreto na construção habitacional tem as mais variadas vantagens: as suas matérias-primas estão disponíveis em praticamente todo o lado, sendo assim possível produzir concreto no local. O concreto é duradouro, por isso, estes edifícios podem ser usados ao longo de várias gerações. Além disso, as casas de concreto são estáveis e resistentes tanto a intempéries como a térmitas. E não menos importante, este material é livremente moldável, possibilitando, assim, a adaptação sem qualquer problema dos edifícios às necessidades climáticas, geológicas, culturais e tradicionais.

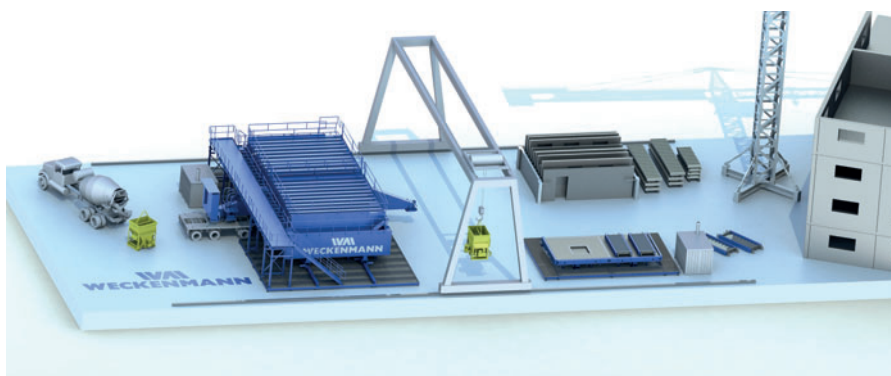
Em combinação com o modo de construção com elementos pré-moldados, o concreto é praticamente imbatível como material de construção. O planejamento, a produção e a montagem deste tipo de construção padronizada são simplificados e permitem, desse modo, uma qualidade uniforme e confiável simultaneamente com um consumo otimizado de material. Isso possibilita uma construção otimizada ao nível dos custos e economizadora de recursos.

Conceito de Low Cost Housing de Fachmann

No entanto, a construção com elementos de concreto pré-moldado por si só não é uma garantia de sucesso: o fator decisivo é que o



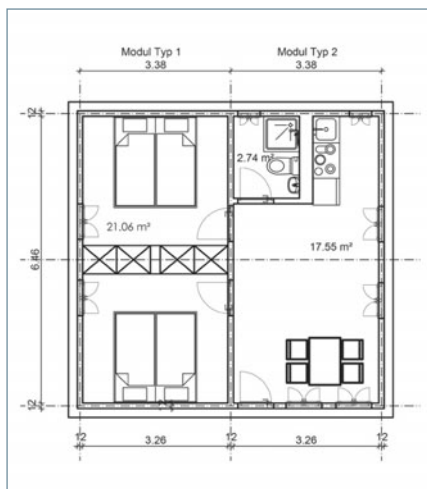
Exemplo de Low Cost Housing



A forma em bateria móvel MBM provou o seu enorme valor como meio de produção para o conceito Low Cost Housing.



Forma em bateria móvel MBM



Exemplo Casa Tipo 1

planejamento seja adaptado de forma otimizada às respectivas condições. Disso faz naturalmente parte a escolha dos métodos de produção adequados. Não é em qualquer lugar que se encontra uma fábrica de elementos pré-moldados com a capacidade de fornecer tudo o que é necessário para um sistema de construção bem-sucedido. Isso requer, portanto, uma solução móvel, de modo a produzir os elementos estruturais necessários no local. Por este motivo, a Weckenmann Anlagentechnik GmbH & Co. KG, com sede em Dormettingen, na Alemanha, e a Martin Dobler Projektmanagement GmbH, de Nüziders, na Áustria, juntaram-se para, assim, poderem combinar esses dois critérios de sucesso no seu conceito conjunto de Low Cost Housing.

O conceito de Low Cost Housing é montado de forma modular e pode ser adaptado às respectivas necessidades no local. Todo o sistema de construção distingue-se pelas seguintes características:

- o conceito de espaço é adequado para diversos tipos de habitações, como, por exemplo, casas de dois ou quatro quartos e edifícios de um ou dois andares;
- a construção é otimizada ao nível dos custos;
- todos os componentes são produzidos em concreto aparente, ou seja, não é necessário qualquer tratamento adicional das superfícies;
- os elementos estruturais individuais são unidos com materiais disponíveis no local, como, por exemplo, uniões rosçadas;
- não existem quaisquer instalações de parede expostas em toda a casa;
- a produção de todos os componentes necessários é feita em uma forma em bateria - estacionária ou como forma em bateria móvel/transportável

(MBM®). Desse modo garante-se que todos os elementos de concreto pré-moldado produzidos possuem as dimensões corretas e superfícies finalizadas, ou seja, não necessitam de tratamentos adicionais.

Para o efeito, a equipe Dobler/Weckenmann fornece um conceito integral: desde o planejamento perfeito, passando pela própria produção, até ao transporte para o canteiro de obras e a montagem.

Produção com forma em bateria móvel

As formas em bateria são o meio ideal de produção para o conceito Low Cost Housing. Com elas é possível produzir todas as paredes maciças, lajes de fundação e planas. Mediante uma forma padrão com 20 câmaras, com uma dimensão correspondente de 3,5 m por 7,1 m, é possível produzir duas unidades residenciais com cerca de 36 m² de superfície habitacional por dia. Para a montagem dos painéis prontos, os especialistas estimam cerca de um dia por unidade residencial.

O conceito conjunto Low Cost Housing foi apresentado na bauma 2016 e despertou imenso interesse junto do público especializado. Na verdade, na América do Sul, futuramente um construtor recorrerá desta oferta para um projeto de construção com mais de 10.000 unidades residenciais. Neste caso, o apoio especializado para o planejamento está ao cargo do senhor engenheiro Martin Dobler, a produção dos elementos de concreto pré-moldado necessários é executada mediante uma forma em bateria móvel do construtor de instalações Weckenmann.

MAIS INFORMAÇÕES

WV
WECKENMANN

Weckenmann Anlagentechnik GmbH+Co.KG
Birkenstraße 1, 72358 Dormettingen, Alemanha
T +49 7427 94930, F +49 7427 949329
info@weckenmann.de, www.weckenmann.com

projektmanagement
für betonfertigteilbau
martin dobler

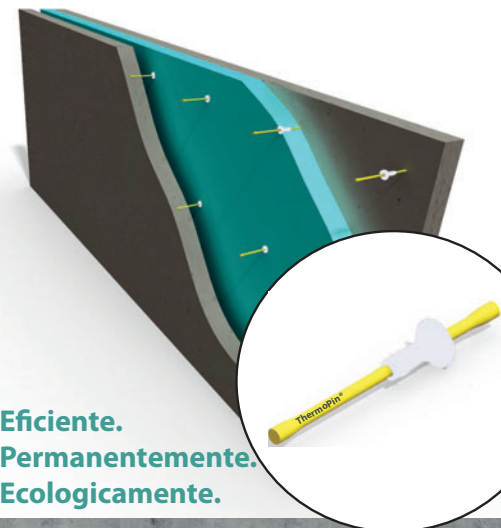
Martin Dobler Projektmanagement GmbH
Quadraweg 21a, 6714 Nüziders, Áustria
T +43 660 6775918
info@martindobler.com, www.martindobler.com

Nunca ligue o tã fácil

Aprovação não.
Z-21.8-2055

ThermoPin®

Sistema de conector de cisalhamento em fibra de vidro para os reservatórios de concreto nuclear elementos de parede com isolamento.



**Eficiente.
Permanentemente.
Ecologicamente.**

Aprovação não.
Z-14.4-599

BT-Spannschloss®

O composto seco para partes concretos pré-moldado sem soldadura.



**Rentáveis.
Rápido.
Economicamente.**

B.T. innovation GmbH
Sudenburger Wuhne 60
D- 39116 Magdeburg

Tel. +49 391 7352-0
Fax +49 391 7352-52

www.bt-innovation.de
info@bt-innovation.de

BT
innovation