



Langjährige Zusammenarbeit währt

Rector Lesage aus Frankreich begann 2018 mit dem Bau einer Produktionseinheit, um seine Produktionskapazität zu erhöhen und seine Produktpalette mit Doppelwänden zu erweitern. Mit dieser Anlage ist nun die Herstellung von konventionellen, isolierten und Matrizen-enthaltenen Doppelwänden und Elementdecken gewährleistet. Diese soll am Standort Tournefeuille, in der Nähe von Toulouse direkt neben der bestehenden, 6.500 m² historischen Produktionsstätte für Träger, Stützen und Elementdecken entstehen. Die Weckenmann Anlagentechnik GmbH & Co. KG lieferte schon damals die komplette Umlaufanlage mit den Maschinen, Paletten und dem Schalungssystem, die im Jahre 2004 in Betrieb genommen wurde.

Rector Lesage ist in Frankreich Marktführer für vorgespannte Träger, durch diese ein Drittel der im Land gebauten Bauwerke ausgestattet wird. Außerdem ist Rector der zweitgrößte Hersteller von Betonfertigteilen, sowie der drittgrößte Hersteller von Fertigteilwänden für Gebäude. Das Unternehmen beschäftigt heute circa 1.000 Mitarbeiter.

Bei der Planung der 7.700 m² großen Produktionsstätte auf einer Gesamtfläche von 95.000 m² in Tournefeuille, wurden bei einer Investition von circa 20 Millionen Euro nur die neuesten und digitalen Werkzeuge eingesetzt.

Mit Hilfe von 3-D-Modellen der Gebäudestruktur und den darin untergebrachten Maschinen und Anlagen, konnten die Platzverhältnisse innerhalb der Gebäudestruktur in der virtu-

ellen Realität (Virtual Reality) dargestellt und geplant werden. Diese innovative Technologie hat eine optimale Kooperation zwischen den beteiligten Lieferanten auf der Baustelle gewährleistet.

Seit einigen Monaten stellt Rector, dank dieser modernen Planung, erfolgreich Doppelwände und Elementdecken im 2-Schicht-Betrieb her. Die Anlage bietet somit eine Kapazität von 500.000 m² Betonflachdecken pro Jahr. Seit Januar 2022 wird in drei Schichten produziert.

Um die anfangs genannte Leistung zu erreichen, hat Rector die Anlage hochgradig automatisiert. Bei der Wahl des automatischen Betonverteilers mit Schiebern und Brückenfahrwerk, setzte Rector erneut auf den Lieferanten Weckenmann. Seit drei Jahrzehnten werden bei Rector die hochwertigen, robusten und langlebigen Betonverteiler von Weckenmann eingesetzt.

Zum Lieferumfang von Weckenmann gehören auch 60 Paletten mit passendem Schalungssystem, die das zentrale Herzstück der Umlaufanlage darstellen und die Kapazität der Anlage gewährleisten. Des Weiteren lieferte Weckenmann den Palettenöler und das Abhebegerät mit Hubtraverse, das mittels einer speziellen Stabilisierungskonstruktion geführt wird. Vier Lastbalken werden individuell von je einem Antriebsmotor über eine Rutschkupplung angetrieben. Das Deckenelement wird über maximal 24 gefederte Lasthaken aufgenommen.



Neue Halle mit zweiter Umlaufanlage für die Doppel- und Elementdeckenfertigung



Weckenmann-Paletten (60 Paletten Lieferumfang, davon 12 Paletten mit Randschalungshöhe 60 mm und 48 Paletten mit Randschalungshöhe 70 mm) Einlegen von Bewehrung und Zubehör-Schalungspaletten mit A-Schalungen und integrierten Magneten

BWi BETONWERK INTERNATIONAL

Unser kostenloser eService:



BWi-Newsletter



ICCX-Newsletter

Interessiert?

Registrieren Sie sich hier:

www.cpi-worldwide.com/registration



www.cpi-worldwide.com

INNOVATIVE LASERSYSTEME ZUM AUSRICHTEN UND POSITIONIEREN

QUALITÄT ENTSCHIEDET

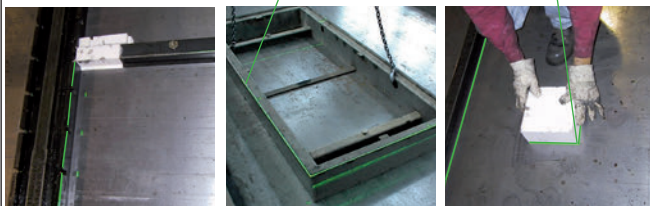
Das Positionieren von Schalungen, Aussparungen, Einbauteilen, Leerrohren und Magneten wird durch die exakt projizierte Laserkontur erheblich erleichtert.

Unsere Laserprojektoren arbeiten mobil auf Schienen verfahrbar oder stationär.

Die im Computer vorgegebenen Produktionsdaten der Betonfertigteile, werden auf Knopfdruck dargestellt.



- Wartungsarm
- Effektivere Produktion
- Einfach zu bedienen
- Fehlerfreies Arbeiten
- Reduziert Rüstzeiten
- Höchste Präzision
- Optimale Qualitätskontrolle



www.sl-laser.com

Dieselstr. 2 D-83301 Traunreut I +49 8669 8638-11 I kontakt@sl-laser.com

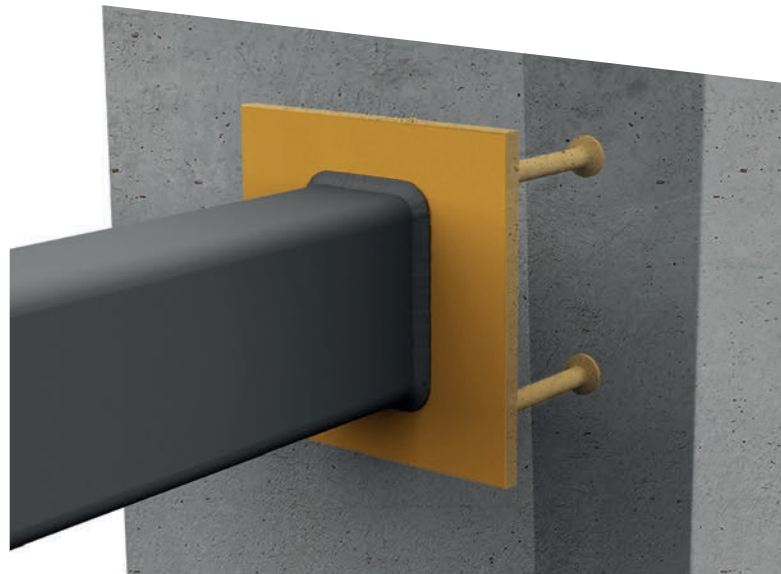


LANDING
ON TIME

Heavy duty building projects need concrete connections that can carry the weight. Peikko's cast-in-situ solutions ensure faster, safer, and more efficient on-site casting with accuracy every step of the way.

WELDA® Anchor Plates are CE marked all-rounders of transferring loads to concrete from other structures via welded connections.

When you need to transfer loads to concrete from other structures with a welded connection, **WELDA®** Anchor Plate is your go-to solution. It is a simple but effective product that consists of a steel plate and headed studs that are embedded in concrete.



Time is money – stay on schedule with Peikko!

Read more: www.peikko.com/castinsitu



iTWO

Smart Production

Wir begleiten Sie auf
ihrem Weg zu einem
zukunftsicherem
Fertigteilwerk

ABLÄUFE OPTIMIEREN

ANLAGEN MODERNISIEREN

MASCHINEN AUTOMATISIEREN

... UND 24/7 SUPPORT

BETONFERTIGTEILE



Abhebegerät für
Elementdecken
von Weckmann



Betonverteiler

Der Regionalleiter von Rector Tournefeuille, Thierry Boutonnet, plant, mit dieser neuen Umlaufanlage zukünftig sowohl Standardausführungen als auch spezifische Elemente zu fertigen.

Mit seiner Produktion deckt der Standort Tournefeuille in Toulouse ein großes Einzugsgebiet ab. Dieses reicht von Montpellier bis Bordeaux, durchquert das Aveyron im Norden und im Süden bis zu den Pyrenäen. ■

WEITERE INFORMATIONEN

WVA
WECKENMANN

Weckmann Anlagentechnik GmbH & Co. KG
Birkenstraße 1, 72358 Dormettingen, Deutschland
T +49 7427 9493-0, F +49 7427 9493-29
info@weckmann.de, www.weckmann.com



RIB
running together
SAA