

TECHNISCHE DATEN:

- ✓ Kammergröße (typisch): 3,5x7,1 m*
- ✓ Wanddickenbereich: 80–300 mm
- ✓ Anzahl der Kammern (typisch): 20*
- ✓ Netto Produktionsleistung pro Tag (1 Schicht/75 % Auslastung): 370 m^{2**}
- ✓ Anzahl Bedienpersonal pro Schicht: ca. 7 Mann**
- ✓ Produktivität: 0,18 Mannstunden/m²

* Größe je nach Kundenwunsch

** je nach Betonfertigteilprodukt

MBM

Die mobile Batterieschalung

Das transportable Betonfertigteilwerk zur Herstellung von Decken und Wänden

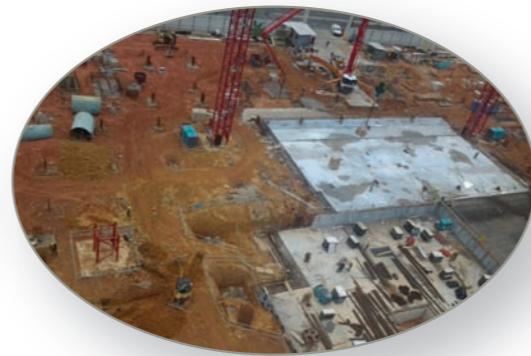




Straßentransport



Transport der Zwischentafeln



Bodenplatte vorbereitet für die MBM Montage



Detailansicht



Fertig installierte Fertigteilwände



Baustelle mit Fertigteillager

Vorteile der mobilen Batterieschalung

- Produktion von Decken und Wänden mit beidseits schalungsglatte Oberfläche in unmittelbarer Baustellennähe
- Hohe Produktqualität
- Just in Time Produktion
- Kurze Transportwege
- Geringer Platzbedarf und niedrige Investitionskosten
- Hohe Mobilität bei geringen Auf- und Abbaukosten
- Einfache Bedienung und hohe Zuverlässigkeit durch einfache Technik



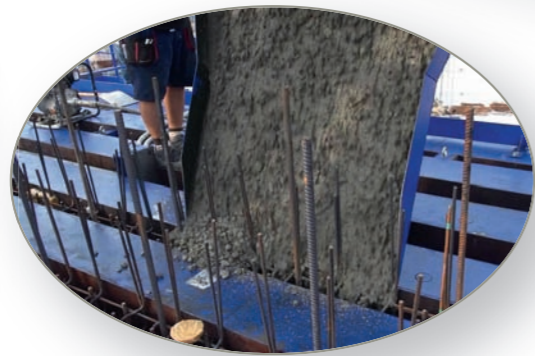
Gesamtansicht



Schalarbeiten



Ausheben der fertigen Wandelemente



Befüllen der einzelnen Kammern mit Beton



Betonverteiler



Einbringen Bewehrung



Bewehrungslager